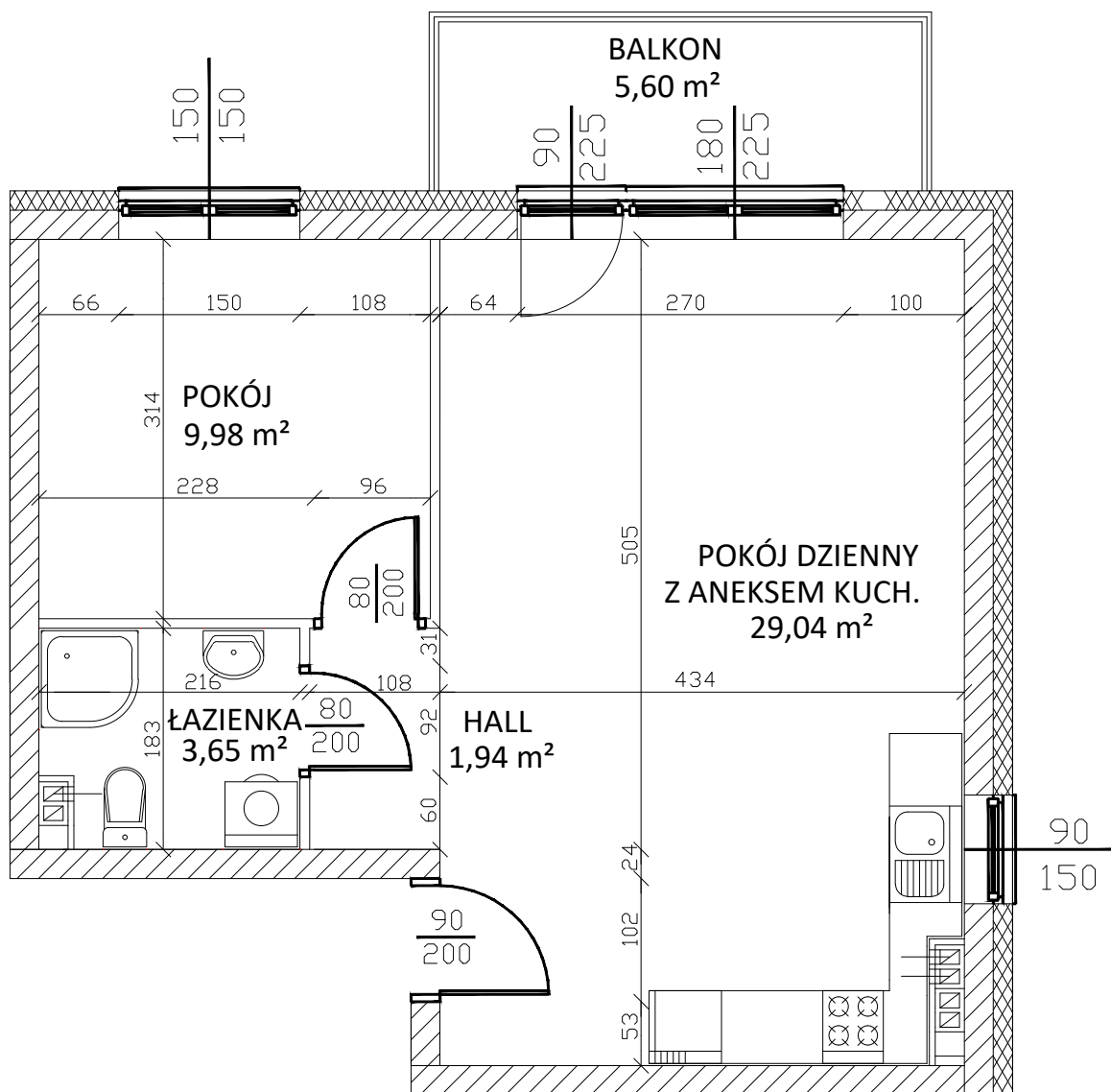


Ul. Przyszkolna, 09-401 Płock

BUDYNEK NR 1

I PIĘTRO, mieszkanie nr 9

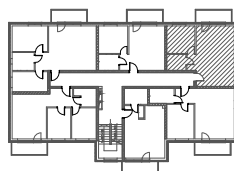
Powierzchnia: **44,61 m²**



Zestawienie pomieszczeń:

Lokalizacja:

- pokój dzienny z aneksem kuch.	29,04 m ²
- pokój	9,98 m ²
- łazienka	3,65 m ²
- hall	1,94 m ²



UWAGI:

- wymiary podano pomiędzy ścianami nieotynkowanymi,
- powierzchnię mieszkania podano po uwzględnieniu tynku gr. 1,5-2,0 cm.



ul. Kutnowska 28B/16
09-401 Płock
www.pbuinterbudplock.pl

INTERBUD
Przedsiębiorstwo
Budowlano-Uslugowe

POWIERZCHNIA UŻYTKOWA	44,61 m ²
- balkon	5,60 m ²